



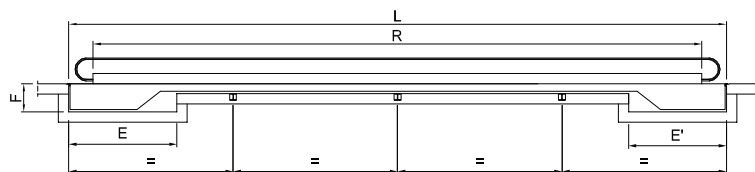
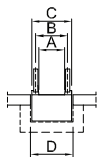
- La pasarela Eléctrica SAT-PAE es la solución ideal para saldar grandes distancias en diversos espacios. Esta tiene la capacidad de recorrer hasta 50 metros entre embarques.
- Como la banda transportadora es plana, es capaz de transportar personas con dificultades de movilidad, tanto adultos mayores como usuarios en sillas de ruedas.
- La SAT-PAE también tiene la posibilidad de funcionar como rampa y viajar entre los diferentes niveles.



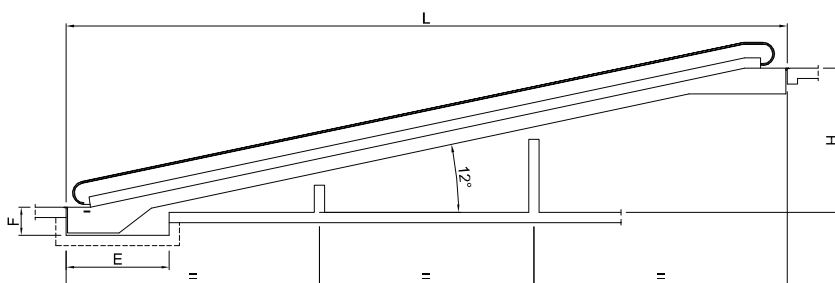
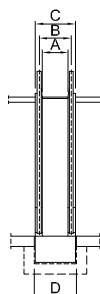
# datos técnicos

## EXTRAS:

- BES Energy Saving System, sistema de ahorro energético (3VF con reductor).
- Autostart con fotocélula o con contactos.
- Sistema de calentamiento del peine y/o de los peldaños.
- Sensor de velocidad del pasamano.
- Cepillo lateral.
- Sistema de control remoto
- Separador aceite-agua (instalación exterior).
- Iluminación zona de Embarque/desembarque.
- Sistema anti descarrilamiento peldaños.
- Sensor de protección falta de peldaño.



Pasarela Horizontal 0°



Pasarela Inclinado 12°

CARACTERÍSTICAS AUTOWALKS	INCLINADO 12°		HORIZONTAL 0°	
Capacidad [Personas/minuto]	6.750	9.000	9.000	13.500
Ancho de escalón (A) [mm]	800	1.000	1.000	1.400
Distancia entre pasamanos (B) [mm]	1.038	1.238	1.238	1.638
Ancho exterior (C) [mm]	1.350	1.550	1.550	1.950
Pilares/apoyos intermedios [mm]	1 PILAR SI L > 13.000 2 PILARES SI L > 23.000		1 APOYO CADA 10.000	1 APOYO CADA 9.000
Ancho de foso (D) [mm]	1.450	1.550	1.650	2.050
Profundidad de Foso (F) [mm]	1.100		1.100	
Longitud de Foso 1 (E) [mm] zona de maquinaria	4.000		4.400	5.200
Longitud de Foso 2 (E') [mm] zona de retorno			3.200	4.700
Recorrido máximo (R) [mm]			50.000	
Altura máxima (H) [mm]	6.000			
Distancia entre embarques (L) [mm]	(H x 4,7046) + 1.595		R + 2.444	R + 2.804
Velocidad [m/s]	0,5			

